

FGU Bornholm – din fremtid!

Vi udfører et rigtigt stykke arbejde

FGU Bornholms strategi

VISION

Vi uddanner og guider de unge videre til uddannelse og erhvervsliv igennem dialog, fællesskab og glæde

FGU Bornholm er et uddannelsessted med plads til alle. Vi er ambitiøse på de unges vegne og hjælper dem med at opsætte og realisere deres mål. Vi inspirerer dem til at udfolde deres fulde potentiale og være den bedste udgave af sig selv.

De unge er i centrum i alt hvad vi gør. Vi møder de unge som de er. De oplever åbenhed, imødekommenhed og dialog i øjenhøjde. Vi skaber sammen en hverdag med kreativitet, engagement og læring.

VÆRDIER

Fællesskab:

Vi møder hinanden med et åbent sind, glæde og løfter sammen. Vi spiller hinanden gode og hjælper og støtter hinanden

Udvikling:

Vi er konstant optaget af at udvikle elever, skole og hinanden. Vi er ikke bange for at eksperimentere og fejle.

Respekt:

Vi respekterer hinandens forskelligheder og hjælper med at se hinandens styrker. Vi kan være dem vi er.

Bliv elev på FGU Bornholm

Hvis du gerne vil starte på FGU Bornholm skal du kontakte din UU-vejleder (uddannelsesvejleder) i kommunen. Sammen finder i ud af om FGU er det rigtige tilbud til dig.

Kontakt

FGU Bornholm

Minervavej 2

3700 Rønne

Mail@fgub.dk

+45 5697 4259

Cathie Westh +45 6012 1812 (rektor)

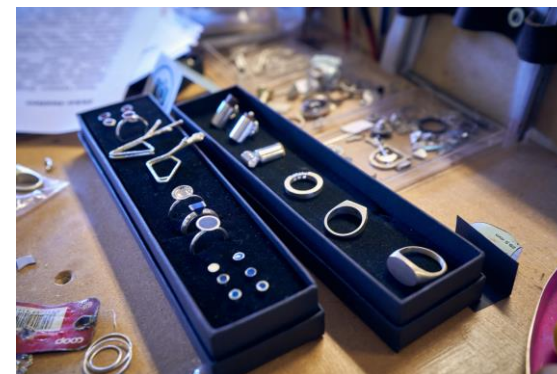
Signe Kühle +45 2211 9081 (vejleder)

FGU Bornholm

Sandemandsvej 19A, 3700 Rønne

SMYKKE & FINMEKANIK INDUSTRI

PGU – PRODUKTIONS GRUNDUDDANNELSE





Introduktion til Smykke

Smykkeværkstedet er åbent for alle der har lyst til at arbejde med smykkefremstilling. Der kræves ingen smykkefaglige forudsætninger og der arbejdes ud fra dit niveau og evner.

”Smykkeværkstedet er et sted, hvor man kan få sine ideer ud - få lov at prøve dem af. Man udfordrer sig selv og hvordan man løser ting.” – Cecilie, elev på Smykke.

Vi arbejder med metallerne sølv, kobber og messing. Når de forventede kvalifikationer er oparbejdet hos den enkelte elev er der også mulighed for at arbejde med guld. Derudover arbejder vi i plexiglas, resin, træ, sten, læder osv. Af dette fremstiller vi halskæder, vedhæng, armbånd, ringe, brocher m.m. Kun fantasi og egen indsats sætter grænser.

I værkstedet lærer du om metaller og andre materialer og at bruge de rigtige værktøjer og maskiner til arbejdet. Du vil komme til at save, file, hamre, lodde osv. i bearbejdningen mod den ønskede form af dit

”Vi arbejder ofte i temaer med stillede opgaver. Der er det sjovt at se hvordan samme opgave kan give så forskellige resultater – og se hvad hinanden laver.”
– Rebekka, elev på Smykke

smykke. Når et smykke har fået sin endelige udformning, skal du ofte slibe, pudse og polere det, så den ønskede overflade opnås. Foruden håndværket, lærer du om form og formgivning og får udviklet din sans for linjer og detaljer.

Gennem den daglige aktivitet i smykkeværkstedet, arbejdes der også på at styrke din koncentrationsevne, tålmodighed, finmotorik, præcisionsevne, detaljeorientering og kreativitet. Kompetencer der kan bruges indenfor mange forskellige fagområder og fremtidige uddannelser. Derudover arbejdes der med sidemandoplæring, hvilket styrker egen-forståelsen og giver ejerskab og ansvarlighed omkring et projekt.

I Smykkeværkstedet er der mulighed for at blive EUD-elev (Erhvervsuddannelse) til Butiks-guldsmed og Guldsmed.

Undervisning

Værkstedundervisningen er en blanding mellem stillede opgaver og egne ideer. Et givent tema har været en *Naturclips til brystlommen*, hvilket resulterede i clips udformet som blomster, blade og svampe. Et tema kan også tage afsæt i en specifik arbejdsteknik, såsom sandstøbning eller stenfatning.

Vi eksperimenterer dagligt med både materialer og diverse metoder. Vores fokus er på både processen og på resultatet. Man skal fejle for at udvikle sig. Det er vigtigt, at du får en god oplevelse, så du får lyst til at udvikle dig og lære mere.

Foruden værkstedundervisning og praktikker vil der i den praksis tilrettelagte undervisning være dansk, matematik og PASE (privatøkonomi, arbejdspladslære, samarbejds-lære og erhvervs-lære) – på dit niveau.



Prøver:

De faglige temaer (PGU) afsluttes med en fagprøve på FGU-niveau 3, når læreren vurderer, at eleven er klar. Bedømmelsen sker på baggrund af en samlet vurdering af, i hvilken grad præstationen eller standpunktet opfylder de mål, som der bedømmes efter. Prøven bedømmes bestået/ikke bestået, gælde også for FGU-niveau 1 og 2. Prøveformen i de praktiske fag afhænger af det faglige tema og kan være en portfolio prøve, praktisk prøve over én dag eller en praktisk prøve over flere dage.

Prøver i almene fag bedømmes efter 7-trins-skalaen. Eleven får en standpunktskarakter efter 7-trins-skalaen i almene fag, som eleven har gennemført og som ikke har været udtrukket til prøve. Prøven aflægges, når eleven afslutter, det niveau, der er fastsat i elevens forløbsplan. Prøve i matematik og dansk/dansk som andetsprog er obligatorisk. Har eleven ét eller flere almene valgfag, aflægges der prøver i ét fag efter udtræk.

Værkstedets placering:

Værkstedet er placeret på Sandemandsvej 19A i Rønne.

Vi glæder os til at se dig!

Kontakt os eller din UU-vejleder (uddannelsesvejleder) for at få en rundvisning.